

# Prévente

## BAROMÈTRE MDD 2025

LA MESURE DE LA  
SATISFACTION  
DE VOTRE PRESTATION PAR LES  
DISTRIBUTEURS

# Présentation

CONTACT : Thibault MERCIER (tmercier@bossman-consultants.com)  
tél : 02.40.35.08.08



BOSSMAN CONSULTANTS

CHACQUE DISTRIBUTEUR AVEC QUI VOUS ÊTES EN CONTACT DIRECT, ÉVALUE, **SUR UNE ÉCHELLE DE 0 À 10**, LE NIVEAU DE PERFORMANCE DE VOTRE ENTREPRISE AUTOUR DE **5 THÉMATIQUES** :

### STRATÉGIE

ADAPTATION ET ADHÉSION  
À LA STRATÉGIE, RÉACTIVITÉ  
DES FOURNISSEURS...

### CONNAISSANCE MARCHÉ

OFFRES COMPÉTITIVES,  
INDICATEURS VALEURS  
MARCHÉ, APPORT DE VA...

### QUALITÉ/SÉCURITÉ

RESPECT DU CAHIER DES  
CHARGES, QUALITÉ  
CONSTANTE, RÉACTIVITÉ EN  
CAS DE CRISE...

### RSE

POLITIQUE  
ENVIRONNEMENTALE,  
EMBALLAGES  
RESPONSABLES,  
TRANSPARENCE  
RÉMUNÉRATION...

### SUIVI LOGISTIQUE

PROACTIVITÉ STOCKS ET  
RUPTURES, TRAITEMENT  
DES LITIGES...

VOTRE ENTREPRISE EST ÉVALUÉE PAR **L'ENSEMBLE DES SERVICES** ACHATS, MARKETING, CHEFS DE PRODUITS, CATMAN, LOGISTIQUE, QUALITÉ, PACKAGING...



VOUS DISPOSEZ AINSI D'UNE **VISION GLOBALE** DE VOTRE NIVEAU DE PERFORMANCE.



VOUS POUVEZ COMPARER, POUR CHAQUE THÉMATIQUE ET POUR CHAQUE ENSEIGNE, **LE NIVEAU DE PERFORMANCE DE VOTRE ENTREPRISE** AVEC CELUI DE **VOS PRINCIPAUX CONCURRENTS**



VOUS IDENTIFIEREZ RAPIDEMENT **VOS POINTS DE FORCE ET VOS AXES D'AMÉLIORATION**

### DEUX MODULES DISPONIBLES



#### MODULE PRINCIPAL (AVEC VERBATIM)



**QUESTIONNAIRE EN LIGNE**  
ENVOYÉ AUX INTERLOCUTEURS  
DES ENSEIGNES PARTICIPANTES

+

**ENTRETIENS TÉLÉPHONIQUES**  
POUR LE RECUEIL DE COMMENTAIRES

*(le livrable peut être disponible  
également en anglais)*



#### MODULE ÉCONOMIQUE (SANS VERBATIM)



**QUESTIONNAIRE EN LIGNE**  
ENVOYÉ AUX INTERLOCUTEURS  
DES ENSEIGNES PARTICIPANTES



#### LES VERBATIM : QUELS BÉNÉFICES

EN COMPLÉMENT DE L'ÉVALUATION,  
LES TÉMOIGNAGES PERMETTENT  
D'ILLUSTRER LES RÉSULTATS CHIFFRÉS.

AINSI, VOUS POURREZ IDENTIFIER :

- LES BONNES PRATIQUES.
- L'EXPLICATION DE VOS POINTS DE FRAGILITÉ.

**Auchan** | RETAIL  
FRANCE



**amc**  
ACHATS MARCHANDISES CASINO  
**MONOPRIX**



**scamark**



## UN OUTIL DE PILOTAGE

QUI VOUS PERMET DE MESURER LA SATISFACTION DE LA PRESTATION QUE VOUS PROPOSEZ.



## UN OUTIL DE BENCHMARK

QUI VOUS PERMET DE COMPARER VOTRE NIVEAU DE PERFORMANCE AVEC LES CONCURRENTS.



## UN OUTIL DE MANAGEMENT

QUI VOUS PERMET DE MESURER L'ÉVOLUTION DE VOTRE PERFORMANCE.



## UN OUTIL DE CONTRÔLE

QUI VOUS PERMET DE VOUS ASSURER QUE VOTRE STRATÉGIE EST BIEN PERÇUE PAR LES DISTRIBUTEURS ET LES UTILISATEURS.



## LES PLUS DU BAROMÈTRE

- **UN RAPPORT SYNTHÉTIQUE** POUR UNE UTILISATION EFFICACE
- **DES REPRÉSENTATIONS GRAPHIQUES,** FACILEMENT INTERPRÉTABLES
- **UNE PRÉSENTATION DES ATTENTES** POUR IDENTIFIER LES ENJEUX À VENIR
- **DES TÉMOIGNAGES** POUR ILLUSTRER LES RÉSULTATS CHIFFRÉS

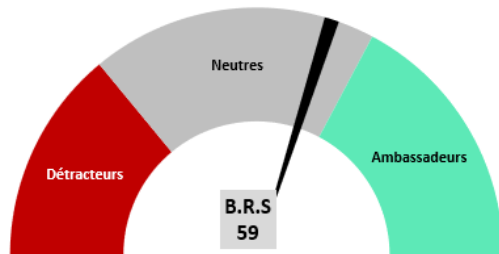
# LES INDICATEURS

Global Enseignes & détaillés pour les 8 Groupes de Distribution partenaires

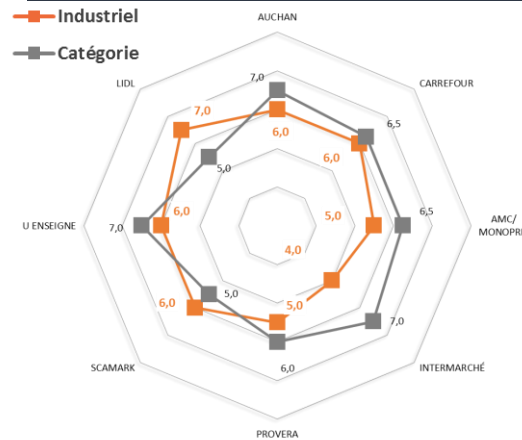
# MESURER

## Bossman Recommendation Score\*

\*nouveau 2025



## Satisfaction Spontanée



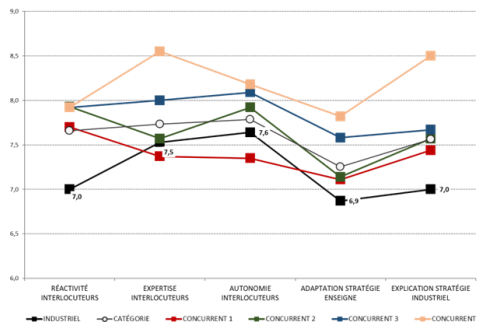
## Attentes des Centrales

### TOP DES ATTENTES

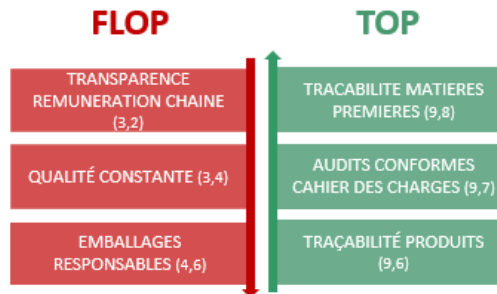
vis-à-vis de INDUSTRIEL

- 1 ADAPTATION DEMANDES PRODUITS
- 2 ADHESION STRATEGIE zimm attente CAT
- 3 INVESTISSEMENTS EVOLUTIONS MARCHÉ

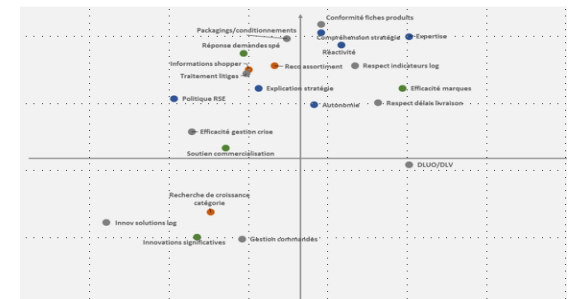
## Performance par Items vs vos Concurrents



## TOP & FLOP de vos Équipes



## Mapping Performance vs Attentes





## UNE VISION CONCURRENTIELLE ÉLARGIE

AJOUTEZ JUSQU'À 4 BENCHMARKS SUPPLÉMENTAIRES, QUE CE SOIT  
DES INDUSTRIELS DE VOTRE CATÉGORIE OU HORS CATÉGORIE.

# OPTION 2 : NOUVEAUTÉ 2025 BOSSMAN INSIGHTS ZOOM

# ANALYSER LES RÉSULTATS

## OUTIL OPÉRATIONNEL\*

RETROUVEZ L'ENSEMBLE DE VOS RÉSULTATS,  
EN POINTS ET EN RANGS, PAR THÈMES OU PAR ITEMS

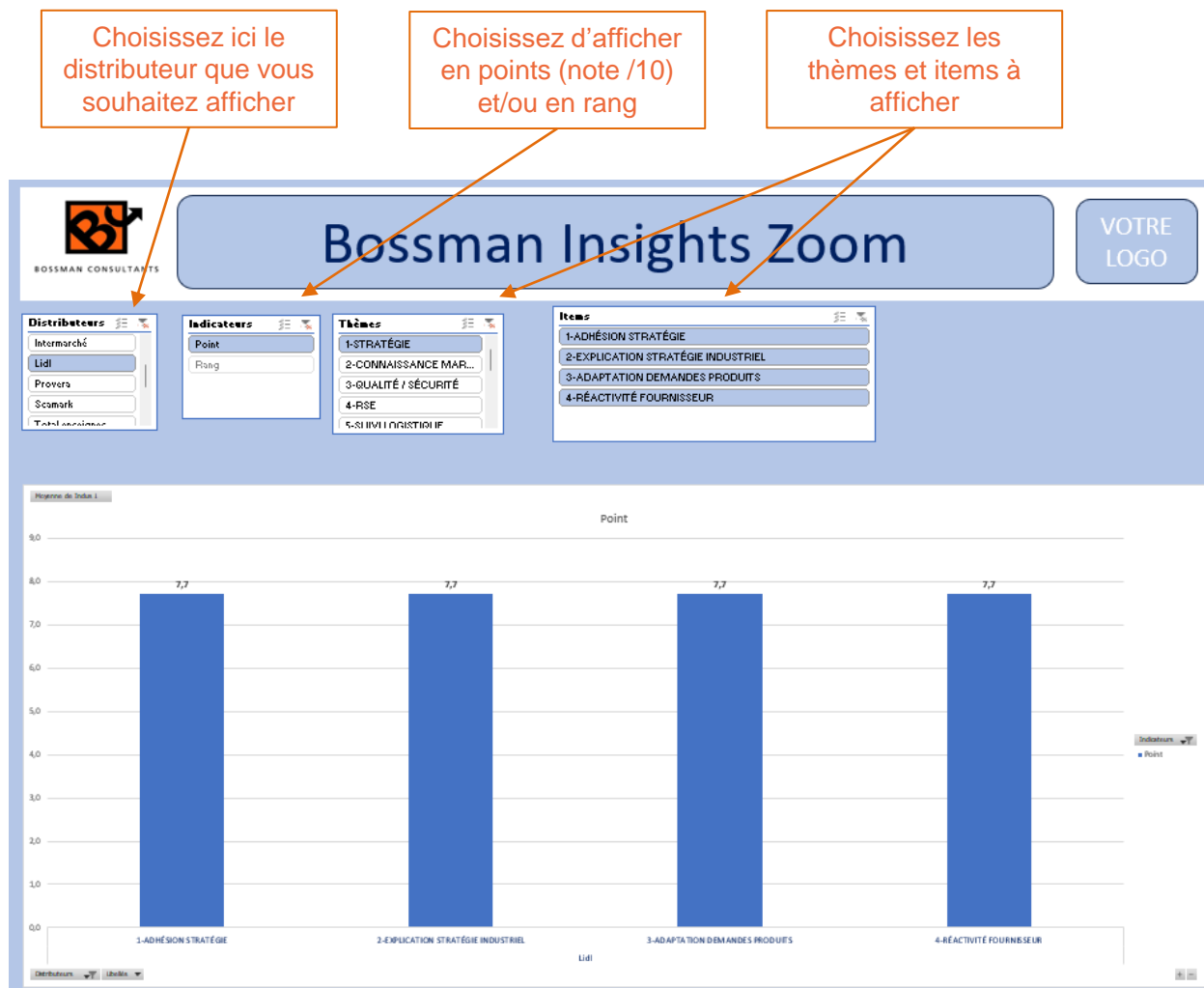
## NAVIGATION INTUITIVE

SÉLECTIONNEZ LES ITEMS À ANALYSER,  
ET DÉTERMINEZ VOS CIBLES

## AIDE A LA DÉCISION

IDENTIFIEZ VOS PLANS D'ACTIONS  
PAR GROUPE DE DISTRIBUTION

- \* Exploitable sous format Excel
- \* Présentation des résultats incluant les rangs par catégorie et au global
- \* Une heure de formation incluse pour la 1<sup>ère</sup> utilisation





10 JUIN – 6 SEPT. 2024

**PRÉVENTE : BÉNÉFICIEZ DE 5% DE REMISE SUR LES MODULES CONCERNÉS\***

9 SEPT. – 15 NOV. 2024

SOUSCRIPTION DES INDUSTRIELS

MI-OCT.- DÉCEMBRE 2024

COMPILATION DES BASES DE DONNÉES, CRÉATION, VALIDATION ET TEST DU QUESTIONNAIRE EN LIGNE

JANVIER-FÉVRIER 2025

TERRAIN ONLINE ET INTERVIEWS TÉLÉPHONIQUES, RELANCES

MARS 2025

ANALYSE, RÉDACTION ET SYNTHÈSE

À PARTIR DE DÉBUT AVRIL 2025

PUBLICATION DES RÉSULTATS